



## PROPOSTE ESCURSIONISTICHE AD ANGOLO TERME

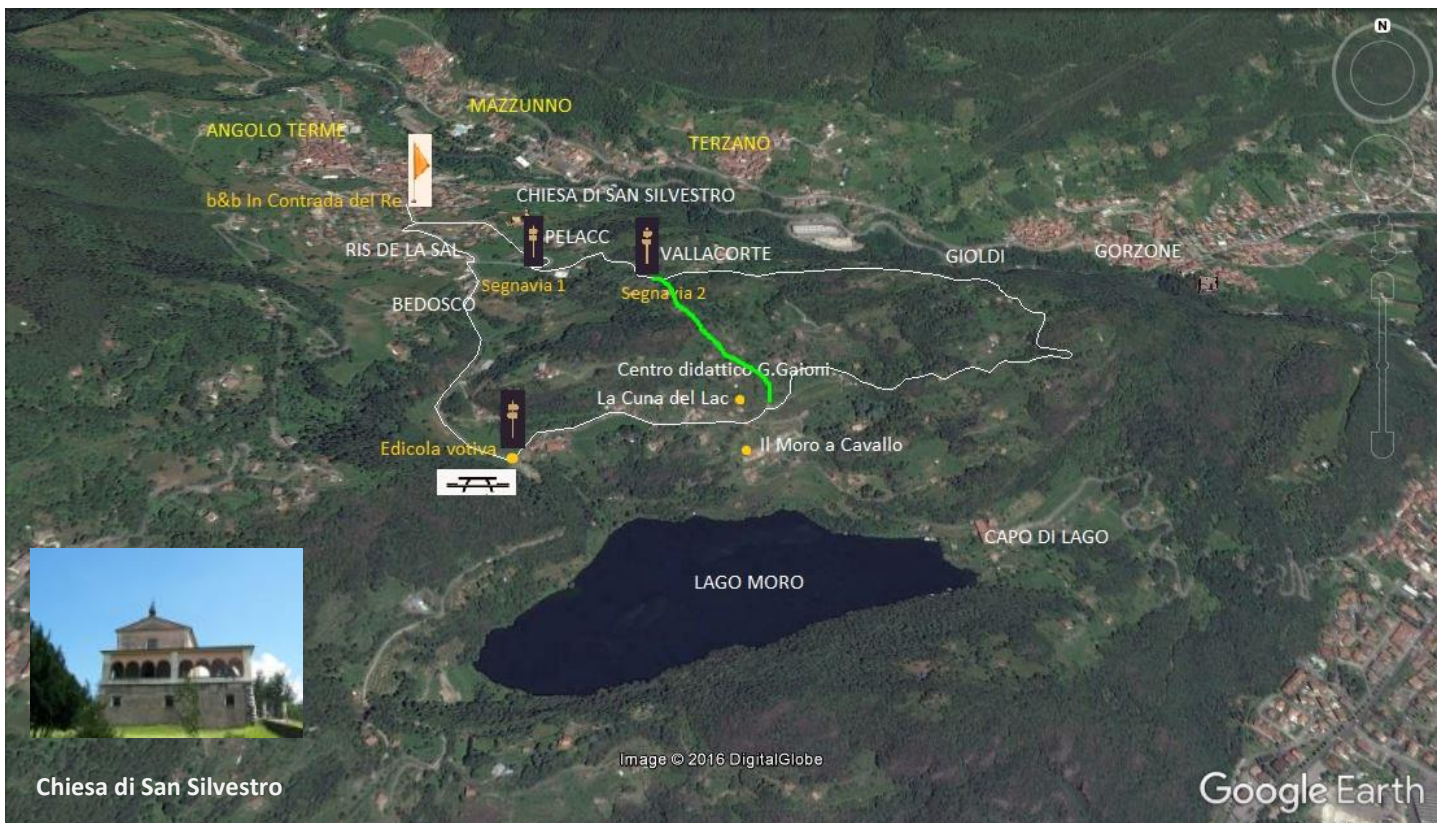
### NEL PARCO DEL LAGO MORO E DINTORNI

#### SENTIERO DELLE SORLINE

Partenza e arrivo: Angolo Terme, Via S.Silvestro 31

Lunghezza del percorso: anello di Km: 4,12  
Tempo: ore 1,30 circa  
Difficoltà: adatto a tutti con scarpe comode  
Percorso per Bikers

Profilo Altimetrico  
Partenza: m. 413  
Quota massima: m. 520  
Quota minima: m. 371



La lunghezza descritta è relativa al percorso tracciato in bianco sulla mappa. Il *Sentiero delle Sorline*. In verde sulla mappa è segnato anche un altro tracciato. E' una scorciatoia che per comodità chiameremo Sentiero Breve delle Sorline.

\_\_\_\_\_ gono descritti insieme, man mano che si sviluppano.

Dalla Contrada si prosegue verso la **Chiesa di S. Silvestro**. Poco dopo, alla fine della grande curva si prende a sinistra una comoda strada con fondo in cemento che introduce al bosco. Siamo in località **Pezzone** dove troverete il primo segnavia, in prossimità del quale vi è una azienda che produce e vende prodotti caseari. Continuate in salita in località **Pelacc** fino a **Vallacorte**. Qui troviamo il secondo segnavia che ci indica due possibilità.

A destra si prende il *Percorso Breve delle Sorline*, a sinistra vi mantenete sul *Percorso Principale*. Se fate il *Percorso Breve* dovete tenere la destra entrando nel sentiero colorato di verde. Dopo pochi metri di leggera salita la strada si spiana in prossimità di una casa con un frutteto ben curato che trovate sulla destra. Ancora pochi metri in cui si possono scorgere sia a destra che a sinistra alcune cascate tipiche delle **Sorline** e la strada lascia il posto ad un ripido sentiero in discesa.



Segnavia 1

E' l'unico tratto in cui bisogna fare un po' di attenzione, ma non c'è alcun pericolo. Terminato il tratto ripido e tortuoso ci si congiunge con il *Sentiero Principale* che arriva da sinistra, a pochi passi dal Centro Didattico G. Gaioni.

Il *Percorso Principale* continua invece a sinistra del segnavia. La strada costeggia una recinzione che contiene animali da cortile di vario genere: galline, oche, tacchini ecc. In prossimità dell'aia, vi sono le abitazioni delle famiglie residenti. Si prosegue in salita per pochi metri fino quando trovate un bivio sulla destra in prossimità del quale c'è un Crocefisso. Continuate a sinistra senza mai cambiare strada e una leggera salita vi introduce in località **Gioldi**. Ad un certo punto, in prossimità di uno slargo il terzo segnavia ci indica di andare a destra.

Seguite il segnavia in leggera salita. La strada si alza velocemente fino a spianarsi nei pressi di una radura. Continuate a sinistra seguendo la strada in terra battuta fino allo scollinamento. Qui si apre uno splendido scenario sulle **Sorline** con le sue caratteristiche cascine e prati coltivati. Se avete la fortuna di trovare una giornata limpida potrete in punti diversi scorgere il **Lago Moro** con il **Lago d'Iseo** in lontananza. Il sentiero comincia a scendere, attraversando una breve passerella di legno per favorire il transito. In questo tratto il percorso è accompagnato da una folta vegetazione di radica. Il sentiero riaprendosi poi alle cascine e ai terrazzamenti, riprende sulla caratteristica mulattiera. La strada comincia ad abbassarsi verso il lago fino a spianarsi in prossimità di ampi terrazzamenti con frutteti e uliveti. Costeggiate le coltivazioni fino ad incontrare a destra il sentiero che scende dal Percorso Breve. Ancora pochi metri ed incontrate a sinistra la strada che sale da **Capo di Lago**. Si congiungono in prossimità dello scollinamento poco prima del *Centro Didattico G. Gaioni*.



Dopo la salita la strada si spiana in località **Carboné**. In questo tratto potrete apprezzare un grazioso gruppo di case sparse che costituiscono una piacevole contrada. Proseguite fin quando trovate sulla sinistra una *Edicola Votiva*. Continuate a destra fino in località **Bedosco**. Ad un certo punto incontrate la strada che scende da **Anfurro** in prossimità di un incrocio. Attraversate la strada imboccando a destra la discesa verso il **Ris de la Sal**. Di lì a poco ci si ricongiunge con la strada principale a pochi passi dall'arrivo.

Descrizione curata da: Bruno Testa e Giuseppe Zeziola

#### ALTRE DESCRIZIONI NEL PARCO DEL LAGO MORO E DINTORNI

- Sentiero:
- Angolo – Capo di Lago – Forra di Gorzone
  - Cantoniera della Presolana – Vareno – Croce
  - Rodino – Anfurro – Angolo (Sentiero di Pardi)
  - Delle Sorline e Lago Moro

Percorso proposto da B&B In Contrada del Re – Angolo Terme

Sito: [www.contradadelre.it](http://www.contradadelre.it) - mail: [info@contradadelre.it](mailto:info@contradadelre.it)